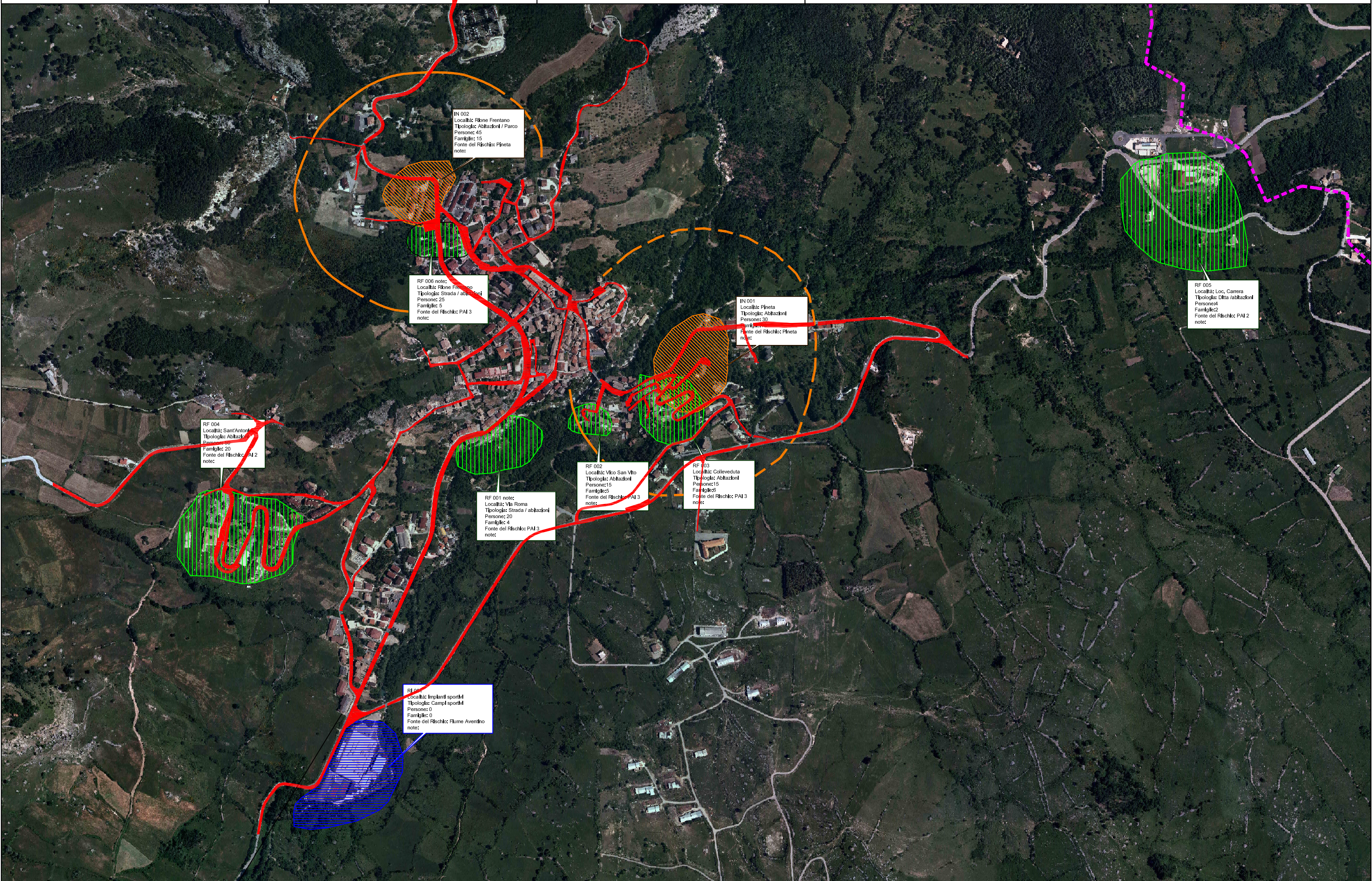




Legenda

- Limite comunale
- Rischio idraulico
- Rischio idrogeologico
- Rischio incendio
- Rischio incendio - Fascia Perimetrale (200 m)
- Viabilità principali



IN 002
Località: Rione Frentano
Tipologia: Abitazioni / Parco
Persone: 45
Famiglie: 15
Fonte del Rischio: Pineta
note:

RF 006 note:
Località: Rione Frentano
Tipologia: Strada / abitazioni
Persone: 25
Famiglie: 5
Fonte del Rischio: PAI 3
note:

IN 001
Località: Pineta
Tipologia: Abitazioni
Persone: 30
Famiglie: 10
Fonte del Rischio: Pineta
note:

RF 005
Località: Loc. Camera
Tipologia: Ditta / abitazioni
Persone: 4
Famiglie: 2
Fonte del Rischio: PAI 2
note:

RF 004
Località: Sant'Antonio
Tipologia: Abitazioni
Persone: 20
Famiglie: 5
Fonte del Rischio: PAI 2
note:

RF 002
Località: Vico San Vito
Tipologia: Abitazioni
Persone: 15
Famiglie: 5
Fonte del Rischio: PAI 3
note:

RF 003
Località: Colleveduta
Tipologia: Abitazioni
Persone: 15
Famiglie: 5
Fonte del Rischio: PAI 3
note:

RF 001 note:
Località: Via Roma
Tipologia: Strada / abitazioni
Persone: 20
Famiglie: 4
Fonte del Rischio: PAI 3
note:

RF 007
Località: Impianti sportivi
Tipologia: Campi sportivi
Persone: 0
Famiglie: 0
Fonte del Rischio: Fiume Aventino
note: